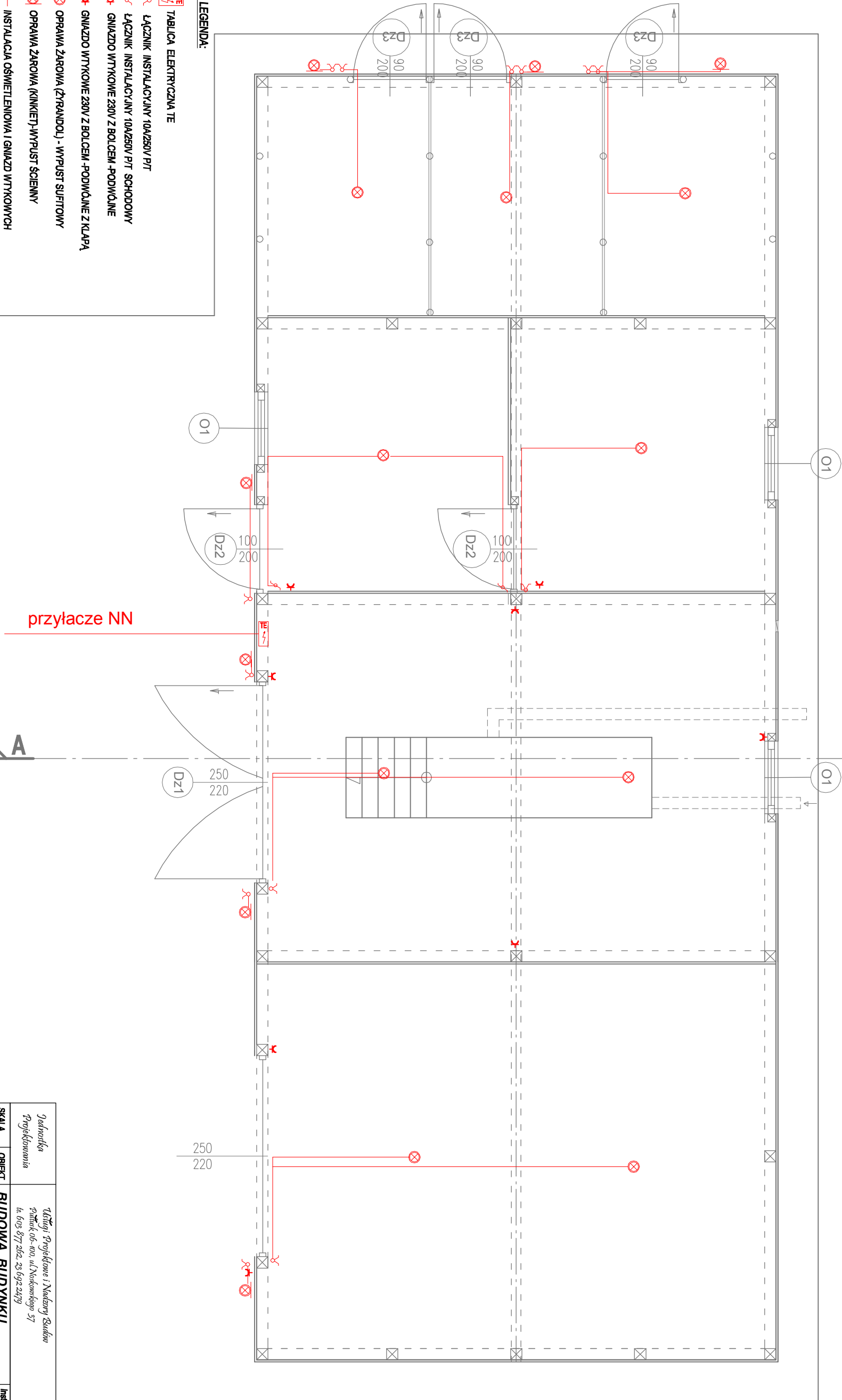


RZUT PARTERU-

SCHEMAT IDEOWY INST. ELEKTRYCZNEJ

skala 1:50



LEGENDA:

TABLICA ELEKTRYCZNA TE

ŁĄCZNIK INSTALACYJNY 10A/250V PT

ŁĄCZNIK INSTALACYJNY 10A/250V PT SCHODOWY

GNIAZDO WTYKOWE 230V Z BOLCEM - PODWÓJNE

GNIAZDO WTYKOWE 230V Z BOLCEM - PODWÓJNE Z KLAPĄ

OPRAWA ŻAROWA (ŻYRANDOL) - WYPUST SUFITOWY

OPRAWA ŻAROWA (KINKIET) - WYPUST ŚCIENNY

INSTALACJA OŚWIETLENIOWA I GNIAZD WTYKOWYCH

1. Instalacje elektryczne wykonać przewodami YD/Yp 3x1,5 mm - oświetlenie; oraz YD/Yp 3x2,5 mm - gniazda wtykowe. Izolacja przewodów o wytrzymałości 750V, przewody trzżykonne układać w osłonach typu peszel.
2. Osprzęt instalacyjny instalować:
 - gniazda wtykowe instalować na wysokości 0,4m od posadzki;
 - łączniki instalacyjne zaizolować na wysokości 1,4m od posadzki;
3. Ochrona przed porażeniem prądem elektrycznym: dla urządzeń 3x230/400V, 50Hz - samoczynne szybkie wyłączenie zgodnie z PN.
4. Uziemienie systemów: wewnętrzne instalacje odbiorcze 3x230/400V - typ uziemienia systemu TN-S.

| | | | |
|-----------------------------|--------|---|--|
| Jednostka Projektowania | | Udział: Projektowe i Nadzory Budów Pamięć ob.-00, ul.Niekołajego 37 tel. 603 877 262, 23 692 2479 | |
| SKALA | OBJEKT | BUDOWA BUDYNKU GOSPODARCZEGO Z WIATĄ | Instalacje NR RYS |
| 1:50 | ADRES | PSARY, gm. OBRYTE, dz.nr ewid. 2087/1, ob.142402_2.0019 | 12. |
| TYTUŁ | | RZUT PARTERU- schemat ideowy inst.elekt. | DATA 12.2020 |
| PROJEKTANT I OPRACOWANIE | | mgr inż. BEATA CZUBKOWSKA | m. Ciąg 998 I MAZ- 0249/POCKO7 spec.konstr.-bud. |
| PROJEKTANT | | bud. LECH ŚLEPOWROŃSKI | Nr 558361 Specjalista / konstr.-bud. |